

Panasonic
Builders
Group
パナソニックビルダースグループ

豊田市 平戸橋町

第3弾

秋の住まい発見DAY

「秋の住まい発見DAY!第3弾」は、今しか体験できない特別なイベントです。
限定の特別プランもご用意していますので、ぜひお早めにご予約ください。
あなたの理想の住まいを見つけるための第一歩を、今すぐ踏み出しましょう!

11/15^土～11/23^日まで

営業時間 AM10:00～PM5:00

予約制

こちらから
事前にご予約
ください



パナソニック耐震住宅工法 テクノストラクチャー



第3弾開催イベント

全て参加無料・予約制

新築分譲住宅 特別商談会

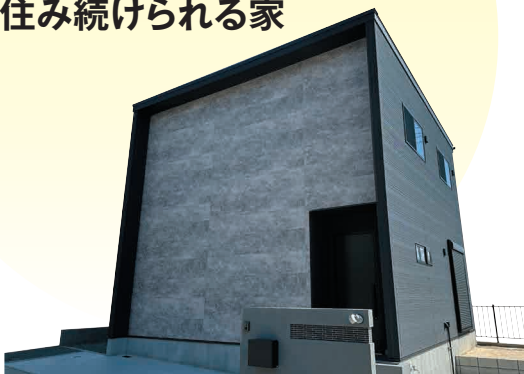
豊田市平戸橋町「テクノストラクチャーの家」にて
今回限りの特別な商談会をおこないます。

はじめての住宅購入相談会

資金計画、住宅性能や構造・工法などの解説から
住宅購入の流れなどご相談承ります。初めての方でも大歓迎。

パナソニック耐震住宅工法 テクノストラクチャー

「高性能×デザイン」住宅
繰り返す大地震後も
住み続けられる家



秋の住まい発見DAY会場 ご案内図 豊田市平戸橋町永和20-9



(株)オリエンタルハウジング

〒471-0813 豊田野見山町1丁目101-2 ■営業時間／AM10:00～PM5:00
【売主】宅地建物取引業免許/愛知県知事(9)第13921号 愛知県宅地建物取引業協会会員 建設業許可/愛知県知事許可(特-2)46334号
ネット・ゼロ・エネルギー・ハウス支援事業/ZEHビルダー登録番号ZEH28B-00133-CT

■お問合わせ・ご相談はこちらへ

☎0565-80-5550

■ホームページアドレス <https://www.orihou.jp>

オリエンタルハウジング 検索



パナソニック耐震住宅工法
テクノストラクチャー
おかげさまで
グループ累計
79,492棟
2025年10月末現在



WEB予約でスムーズ受付!! 24時間受付中

事前予約で優先案内! 翌日以降の予約が可能! 混雑気にせず来店OK! 内容を事前に伝えられる!

※ライフインフォメーションの距離・所要時間は、地図上での概算です。なお、徒歩時間は分速80m、自動車時間は分速560mで計算し、信号等による待ち時間は含みません。※掲載写真はイメージです。標準仕様を表すものではありません。 広告有効期限2025年12月31日

豊田市 平戸橋町

第3弾

秋の住まい発見DAY

11/15^土～11/23^日まで

営業時間 AM10:00～PM5:00

予約制

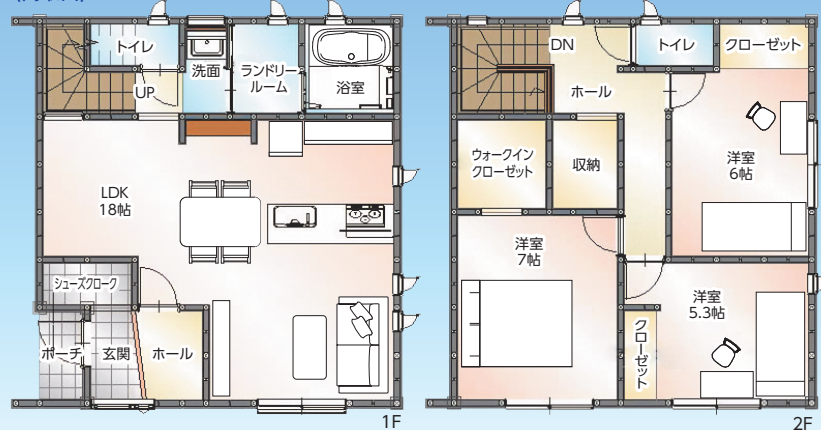
こちらから
事前にご予約
ください



新築分譲住宅 特別商談会

当日は、新築分譲住宅を見学し、具体的なイメージを持っていただけるように工夫しています。おしゃれなインテリアや間取りのアイデアを実際に目にすることで、あなたの理想の住まいがどのようなものか、より具体的に思い描けることでしょう。
特に、特別商談会は、他では得られない特別な機会です。1棟限定の特別なプランをご用意しております。

〈間取図〉



地震に自信がもてる家! パナソニック耐震住宅工法 テクノストラクチャー



販売価格 **4,750万円** (税込)

■土地面積／168.80㎡(51.06坪)
■延床面積／97.72㎡(29.56坪)
(1階／48.03㎡・2階／49.69㎡)

長期優良住宅対応

地震に強い家



流行りの
「インダストリアル」
スタイルな家

ラクラク
「5台分」の
駐車スペース

便利な
「ワーク
スペース」
完備



〈物件概要〉

■所在地／豊田市平戸橋町永和20-9
■交通／名鉄「平戸橋」駅徒歩約9分
■販売区画数／1区画 ■建ぺい率／60%
■容積率／200% ■用途／第1種住居
地域 ■地目／宅地 ■道路／西側幅員
約6.0mの公道に接道 ■設備／公営水道・
中部電力・都市ガス・公共下水 ■引渡
相談 ■取引態様／売主

〈Life information〉

希望学園青木幼稚園 …… 約790m (徒歩 10分)
青木小学校 …… 約1,220m (徒歩 16分)
猿投台中学校 …… 約1,000m (徒歩 13分)
メグリア井上店 …… 約670m (徒歩 9分)
豊田信用金庫井上支店 …… 約800m (徒歩 10分)
スギ薬局青木店 …… 約620m (徒歩 8分)
ドン・キホーテ豊田店 …… 約1,090m (徒歩 14分)
豊田平戸橋郵便局 …… 約190m (徒歩 3分)

平戸橋駅まで
徒歩9分!

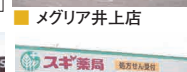
学区 青木小学校
猿投台中学校

メグリア井上店

スギ薬局

ドン・キホーテ豊田店

スギ薬局青木店



ご来場特典

ご来場いただき、アンケートにご協力
いただいたお客様 先着10組様に
素敵なプレゼント。



はじめての住宅購入 相談会

入場・参加・相談 / 無料

家は大きな買物。簡単に決めることはできませんよね。特に初めての住宅購入は何から始めたらいいのかお悩みかと思います。
そんな方々のために住宅購入にまつわるあれこれについて詳しくお話しします。
資金計画や住宅性能、間取り、構造・工法などの解説から、住宅購入の流れなど、気になることは何でもお答えします。
ぜひこの機会にお気軽にご参加ください。



30周年記念特設サイト をご覧ください

おかげさまで30周年
「あたしち 耐震ンち」
キャンペーン展開中



不動産情報

住宅用地
販売予定

豊田市泉町2丁目
土地面積／286.11㎡(86.54坪)

販売価格 **2,600万円**

(株)オリエンタルハウジング

〒471-0813 豊田野見山町1丁目101-2 ■営業時間／AM10:00～PM5:00
【売主】宅地建物取引業免許/愛知県知事(9)第13921号 愛知県宅地建物取引業協会会員 建設業許可/愛知県知事許可(特-2)46334号
ネット・ゼロ・エネルギー・ハウス支援事業/ZEHビルダー登録番号ZEH28B-00133-CT

■お問合わせ・ご相談はこちらへ

☎0565-80-5550

■ホームページアドレス <https://www.orihou.jp>

オリエンタルハウジング 検索



パナソニック耐震住宅工法
テクノストラクチャー
おかげさまで
グループ累計
79,492棟
2025年10月末現在



WEB予約でスムーズ受付!! 24時間受付中

事前予約で優先案内! 翌日以降の予約が可能! 混雑気にせず来店OK! 内容を事前に伝えられる!

※ライフインフォメーションの距離・所要時間は、地図上での概算です。なお、徒歩時間は分速80m、自動車時間は分速560mで計算し、信号等による待ち時間は含みません。※掲載写真はイメージです。標準仕様を表すものではありません。 広告有効期限2025年12月31日